

« L'urgence à anticiper l'arrivée du TGV, pour en être les acteurs »

Édito



L'arrivée « annoncée » du TGV à Royan à l'horizon 2020 ! Depuis quelques mois, il ne s'agit plus d'une hypothèse mais bien **d'un projet** qui s'appuie sur un consensus politique et sur un financement dont le principe a été validé. L'expérience prouve qu'un TGV peut être le moteur **d'un développement économique majeur**, qu'il peut amplifier considérablement l'attractivité d'un territoire, renouveler les formes de mobilité locale, dynamiser son image ...

L'expérience prouve aussi que **ces effets positifs ne sont pas automatiques, qu'ils n'arrivent pas seuls**. Il faut « aller les chercher », les susciter, les anticiper, les accompagner. Le TGV est une opportunité, une chance majeure pour Royan Atlantique. Encore faut-il la saisir ! ... et **c'est maintenant** que cet enjeu est à relever ; **avec volontarisme et enthousiasme**.

Le CODEV souhaite y contribuer.

Quelques mots clés

INFORMER, SENSIBILISER. Il faut que chacun connaisse ce projet, entreprises et acteurs économiques en particulier, qu'il le suive, qu'il l'attende ...

ANTICIPER. Des projets de valorisation peuvent nécessiter du temps : produits touristiques, infrastructures d'accueil économique, stratégie de communication, (ré)organisation des flux, ... il faut y travailler dès à présent.

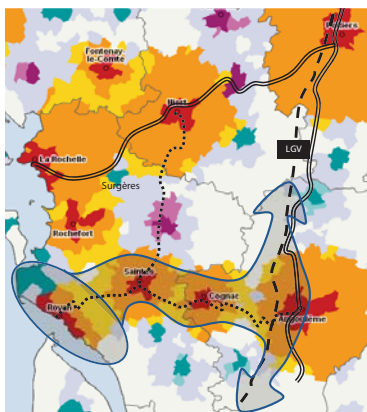
OBSERVER et TIRER PROFIT ... de ce qui a été fait ailleurs, des succès et des échecs. Royan sera la dernière grande station Atlantique à être desservie par le TGV. Appuyons nous sur l'expérience des autres.

ÊTRE IMAGINATIFS, INNOVANTS. L'accueil du TGV n'est pas exclusif à Royan. En revanche, notre projet de valorisation peut et doit être singulier, ancré sur nos atouts, nos patrimoines, notre énergie.

MOBILISER tous les acteurs locaux sur ce projet, créer une dynamique.

SUIVRE, ALERTER, c'est la mission que le CODEV se fixe, avec humilité mais détermination. Nous inscrivons le « suivi » de ce chantier dans la durée. Cette fiche est la première, elle ne sera pas la dernière !

Quelques explications



L'électrification de la ligne Angoulême-Royan est inscrite dans le contrat de plan Etat-Région signé au printemps 2014.

Cette électrification permettra de faire rouler des TGV sur une ligne ferroviaire jusque-là empruntée par des trains régionaux à propulsion diesel. Ce projet est évalué à 120 millions d'€, avec un financement de

l'Etat (23M), de la Région (65M), des Départements (30M) et des collectivités locales (2M). Il sera aussi nécessaire de moderniser les voies entre Saintes et Royan ce qui bénéficiera aux trafics TGV et aux trains express régionaux (TER). La ligne desservira Angoulême, Cognac, Saintes, Saujon et Royan. Royan-Paris s'effectuera en 3h30, profitant des effets de la ligne à grande vitesse (LGV) Tours-Bordeaux promise pour 2017, et sans rupture de charge. Ce projet sera aussi une occasion de réorganiser l'ensemble des flux de TER.

Pour contacter
le **CODEV...**

contact@codev.agglo-royan.fr
www.codev-royan-atlantique.fr

L'arrivée du TGV, un projet GLOBAL, économique, social et d'aménagement

Des enjeux urbains et d'aménagement

- Quels impacts sur l'aménagement / la gestion du couloir ferroviaire ?
- Quels impacts sur le site des gares : fréquentation, stationnement, correspondance avec les autres modes ?
- Etc...

Quelques thèmes de réflexion

- Les politiques foncières : anticipation de maîtrise des espaces les plus impactés, en particulier à proximité des gares.
- Stratégie en termes d'intermodalité : structuration du pôle multimodal de Royan (dont le principe est déjà clairement acté et sa réalisation s'inscrit dans le court terme), perspective d'un pôle intermodal à Saujon permettant d'assurer une connexion efficace entre le nord et le sud du territoire.

Des enjeux économiques

- Quels impacts sur l'attractivité économique et touristique de Royan Atlantique (image, nouveaux marchés).
- Quels développements d'activités en lien direct avec cette nouvelle offre de desserte : développement de l'activité en local (nouveaux clients), développement de l'activité à l'extérieur (nouveaux marchés, plus accessibles), ...
- Autres...

Quelques thèmes de réflexion

- Des « produits » touristiques (toute l'année) rendus possibles par cette offre d'accès. Réflexion particulière sur le tourisme d'affaires, sur les résidents secondaires, ...
- Offre foncière et immobilière économique en lien avec ces potentialités de nouveaux marchés.
- Animation économique locale autour du projet, ...

Des enjeux sociaux

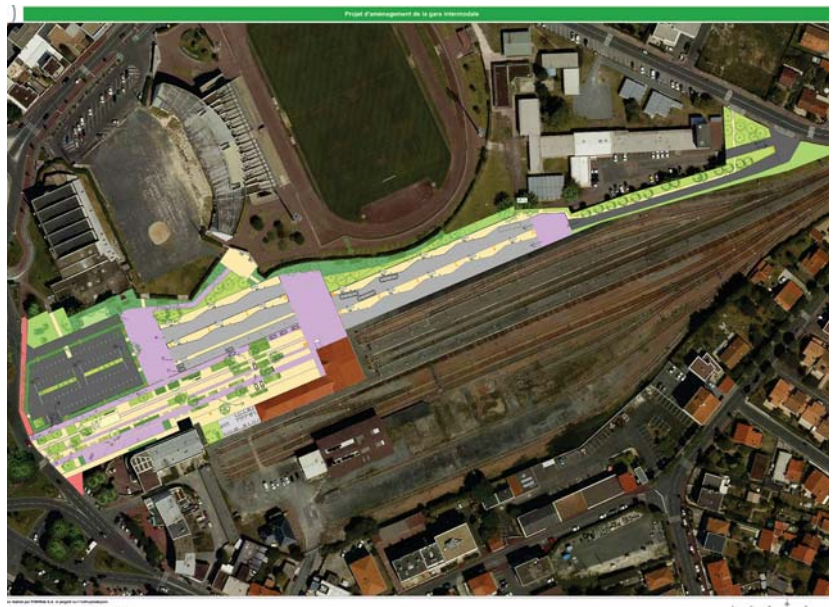
- Les enjeux de « l'acceptabilité » du projet localement. Anticipation des effets potentiellement négatifs, résistances au changement, ...
- Quels impacts sur l'offre globale de mobilité dans le territoire (TER, trajets locaux, ...) : évolution de l'offre, coûts pour les usagers ?
- Quelles nouvelles demandes en matière de résidences principales et de services à la population ?

Quelques thèmes de réflexion

- Les « pratiques sociales » que le TGV peut susciter : comportements de consommations, rapport « déplacements domicile-travail », ...
- La mise en place d'une politique d'accueil résidentiel.
- La vigilance quant à la préservation d'une qualité de desserte locale (TER).

Notre implication

- Engager une enquête auprès des entreprises et des acteurs économiques de Royan Atlantique.
- Examiner les impacts de l'arrivée du TGV dans d'autres agglomérations ... et en formaliser quelques enseignements.



L'arrivée du TGV, un projet territorial à différentes échelles

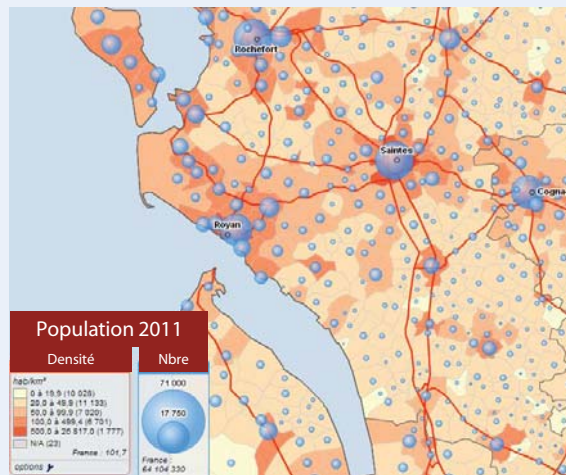
L'échelle nationale et européenne

- La connexion à la LGV Sud Europe Atlantique : Royan à 3h30 de Paris, sans rupture de charge.
- Les ouvertures internationales induites : réseau TGV européen et plateformes aéroportuaires.
- Un repositionnement en terme d'accessibilité effective et d'image.



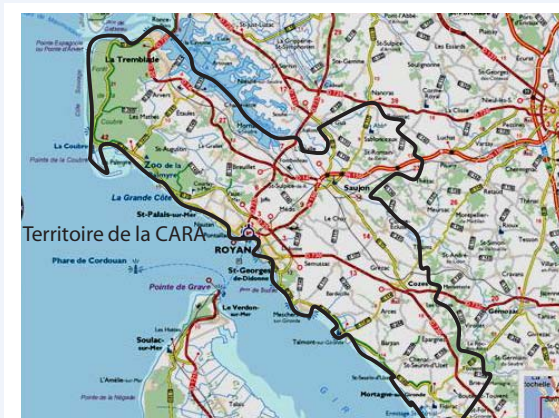
La diffusion à l'ensemble du territoire de Royan Atlantique

- Un projet qui concerne et doit mobiliser l'ensemble du territoire de la CARA.
- L'enjeu de l'articulation avec les autres modes de déplacement et de desserte de l'ensemble du territoire.
- Une nécessité d'organiser les retombées économiques sur l'ensemble du territoire.



Le quartier des gares à Royan et Saujon

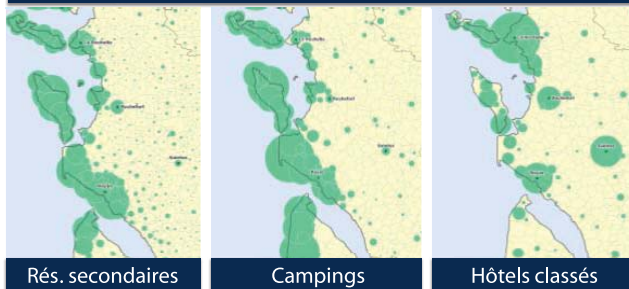
- L'accessibilité à ces gares.
- La qualité des aménagements et les parties d'aménagements urbains.



Un repositionnement concurrentiel sur la façade atlantique

- Singulariser l'offre économique et touristique renouvelée que nous autorise l'arrivée du TGV.
- Développer les partenariats thématiques avec d'autres villes desservies sur la façade atlantique.
- Valoriser une logique nouvelle de «porte» vers le Médoc et la côte aquitaine.

L'enjeu touristique de la desserte TGV



Notre implication

- Contacts et partenariats avec les Conseils de Développement (du Pays de Saintonge Romane, de l'Ouest Charente-Pays de Cognac) et les acteurs économiques des territoires concernés par le projet.
- Approfondir particulièrement les enjeux de l'intermodalité aux différentes échelles de territoires.

L'arrivée du TGV, un projet qui s'inscrit dans la durée, ...

PROJETS À POSITIONNER

DISPOSITIF D'ANIMATION

Enquêtes auprès des entreprises, des acteurs économiques, des habitants, ...
Événements économiques, festifs ou culturels autour du TGV.
Débats thématiques locaux sur les impacts potentiels.
Dispositifs d'accompagnement des projets économiques.
Etc...

INFRASTRUCTURES / EQUIPEMENTS

... qui exigent du temps d'élaboration et de réalisation !

Projets « lourds » : hôtels, équipements culturels structurants, espace de congrès, logements en résidence principale, qui ne se réalisent que sur des périodes de 4/5 ans.



Projets « semi-lourds » : Dessertes locales, immobilier d'entreprises, équipements de services à la population ... et aux touristes, qui ne se réalisent que sur des périodes de 2/3 ans.



2014

2015

2016

2017

2018

2019

2020...

PROJETS DÉJÀ ENGAGÉS

DISPOSITIF D'ANIMATION

Aucun à la connaissance du CODEV

INFRASTRUCTURES / EQUIPEMENTS

Pôle multimodal de Royan

Pôle multimodal de Saugon

--- Arrivée du premier TGV



Notre implication

D'une manière générale, animer une démarche pérenne de suivi et d'alerte quant à la sensibilisation et à l'anticipation de l'arrivée du TGV

- Formaliser une fiche « les ateliers du CODEV » tous les 6 mois, sur l'avancée du projet et la restitution de nos propres investigations.
- Contribuer au dispositif de mobilisation qui sera mis en oeuvre sur ce projet.