

Engagement & formation

RENCONTRES VIE ASSOCIATIVE AGGLOMÉRATION ROYAN ATLANTIQUE

— 23 novembre 2024 —

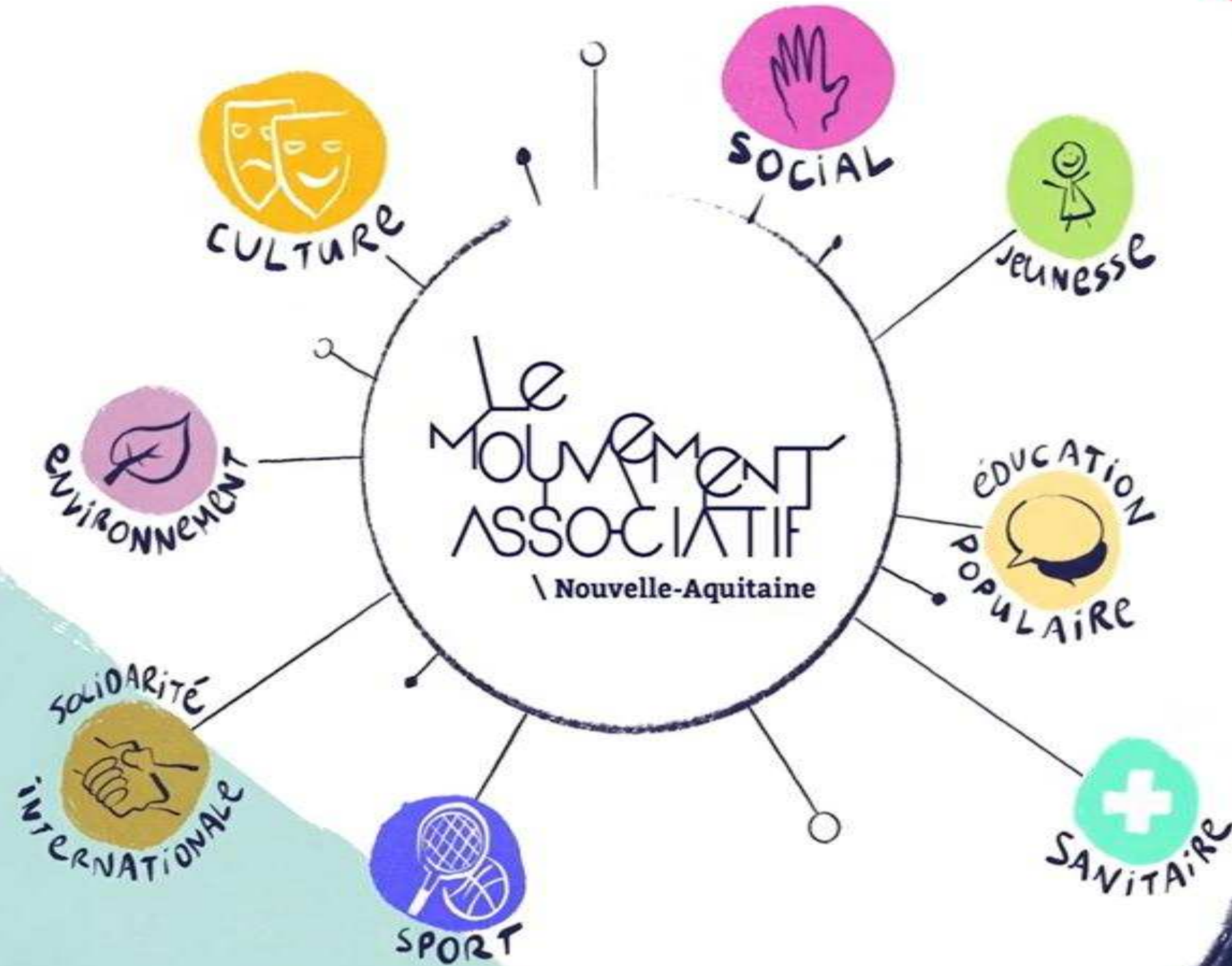
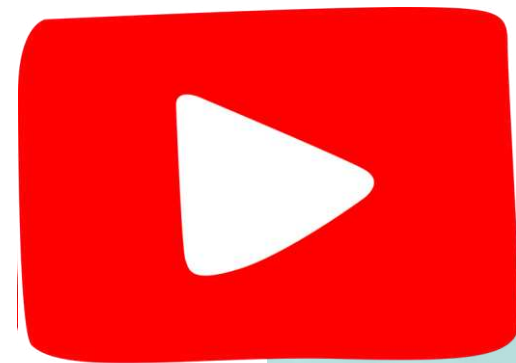


Le Mouvement associatif



Présent dans 14 régions avec des activités spécifiques mais un socle de missions commun

Le Mouvement associatif Nouvelle-Aquitaine



Le Mouvement associatif Nouvelle-Aquitaine

Le Mouvement associatif Nouvelle-Aquitaine représente et renforce la vie associative en région. Il rassemble les réseaux associatifs de Nouvelle-Aquitaine de tous secteurs d'activités, en un seul et même lieu d'échanges et de réflexions, pour défendre et promouvoir l'intérêt général.

Porte parole de la vie associative organisée

participer à la co-construction des politiques publiques, porter une parole collective

Accompagner les associations

faciliter la transformation des pratiques au sein des associations, informer les associations sur les évolutions de leur environnement

Animer les dynamiques associatives

favoriser le travail collectif sur des enjeux partagés, représenter les associations en région

Rendre visible l'action associative

valoriser le fait associatif, rendre compte de l'apport des associations



23 membres



Le Mouvement associatif Nouvelle-Aquitaine

The screenshot shows the homepage of 'Le Mouvement Associatif Nouvelle-Aquitaine'. The navigation bar includes 'Accueil', 'Actualités', 'Qui sommes-nous?', 'Nos projets', 'Ressources', and 'Contact'. The main content area features three news articles:

- Actualités** (left): 'Evolution des modèles de financement des associations : consultation du CESE'. Date: 10 juillet 2024. Includes the CESE logo and 'lecese.fr'.
- Actualités** (middle): 'L'EXTRÊME-DROITE, UNE MENACE pour l'action associative et citoyenne (tribune)'. Date: 17 juin 2024. Includes icons of a megaphone, a ballot box, and a fist.
- Actualités** (right): 'Contrat d'engagement républicain : Le Mouvement associatif alerte'. Date: 25 septembre 2022. Includes an illustration of people at a table with a 'DÉCRET' document.

The screenshot shows a page titled 'RETROUVEZ TOUS LES WEBINAIRES PROPOSÉS PAR LE MOUVEMENT ASSOCIATIF NOUVELLE-AQUITAINE :'. It lists four webinars:

- WEBINAIRE**: 'RÉUSSIR L'ACCUEIL DE SES BÉNÉVOLES'. Includes an illustration of two people shaking hands.
- WEBINAIRE**: 'EMBAUCHER SON PREMIER SALARIÉ : QUELQUES CLÉS AVANT DE SE LANCER'. Includes an illustration of a person at a computer.
- WEBINAIRE**: 'LA VALORISATION COMPTABLE DE L'ENGAGEMENT BÉNÉVOLE EN 5 QUESTIONS'. Includes an illustration of a person with a magnifying glass over a document.
- WEBINAIRE**: 'MON ASSOCIATION EST-ELLE INCLUSIVE ?'. Includes an illustration of a group of people.

lemouvementassociatif-na.org



Le Mouvement associatif Nouvelle-Aquitaine

Guid'Asso
Nouvelle-Aquitaine

Accueil Cartographie Guid'Asso en région Contact

GUID'ASSO : LE RÉSEAU D'APPUI À LA VIE ASSOCIATIVE

Guid'Asso c'est un réseau d'appui à la vie associative locale. Né de la volonté de rendre l'appui aux associations lisible, visible et accessible, par la construction d'un réseau multi-acteurs. Il est le fruit d'un travail de co-construction entre les services de l'État et le Mouvement Associatif.

Un réseau de structures et de ressources
Des informations gratuites pour toutes et tous
Un accompagnement sur l'ensemble de la région

Guid'Asso, expliqué en vidéo :

Guid'Asso le réseau qu'il vous faut !

272 personnes présentes pour vous partout en région
80 pour vous ORIENTER
104 pour vous INFORMER
54 pour vous ACCOMPAGNER
34 sur un sujet d'expertise

guidasso-
nouvelleaquitaine.org



Le Mouvement Associatif Nouvelle-Aquitaine

FORMATION DES BÉNÉVOLES

AGENDA DES FORMATIONS ANNUAIRE DES ORGANISATEURS GUIDE D'UTILISATION

AGENDA DES FORMATIONS

Thèmes Département Format Dates

Mots clés

23 nov 2024 Sensibilisation Sport Santé Bien Être
CDOS Gironde - BORDEAUX (33)

23 nov 2024 Module 4 - Les ressources humaines associatives, la place des bénévoles et autres forces vives
Guid'Asso 86 - Châtelleraut (86)

23 nov 2024 S'initier à la comptabilité associative
Ligue de l'enseignement des Landes - St-Pierre-du-Mont (40)

25 nov 2024 Les clés pour animer une réunion participative et des temps d'échange
2 organisateurs - Billère (64)

25 nov 2024 Compta 8 Moi : Impact Compta
PROFESSION SPORT & LOISIRS 64 - PAU (64)

25 nov 2024 Violences dans le Sport : En direct toute la journée, posez vos questions (en VISIO)
CDOS Gironde - en ligne

26 nov 2024 Transition écologique dans le spectacle vivant : quels leviers d'action ?
Guid'Asso 24 - PÉRIGUEUX (24)

26 nov (Futur) travailleur, connais-tu tes droits ?

France

formations-benevoles-
nouvelleaquitaine.org

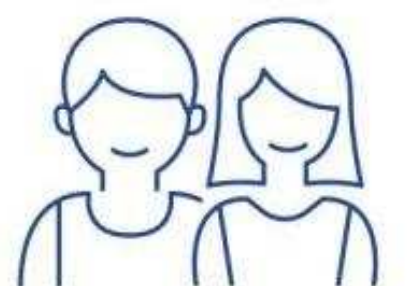


Profession Sport et Loisirs

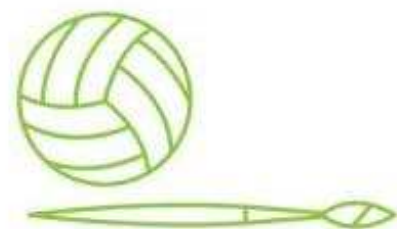


Profession Sport, un dispositif initié par l'Etat

« **Profession Sport** » créé en **1989** à l'initiative de Roger BAMBUCK, Secrétaire d'Etat à la Jeunesse et aux Sports, afin d'accompagner le développement de l'emploi dans les secteurs du sport et des loisirs.



25 000
EMPLOIS GÉRÉS



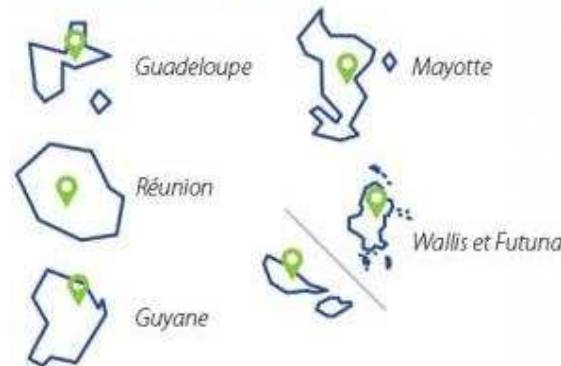
14 000
CLUBS, ASSOCIATIONS
ET COLLECTIVITÉS
ADHÉRENTS

PROFESSION SPORT ET LOISIRS, LA FORCE DE NOTRE RÉSEAU EN CHIFFRES



+80

ASSOCIATIONS
PROFESSION SPORT ET
LOISIRS ET GROUPEMENTS
D'EMPLOYEURS



350

CONSEILLERS-EMPLOIS
RÉPARTIS SUR L'ENSEMBLE
DES TERRITOIRES



10 000
OFFRES D'EMPLOI
CENTRALISÉES

Profession Sport, un dispositif initié par l'Etat

► Un accompagnement en gestion salariale



4 080

Emplois associatifs
gérés administrativement



26 712

Bulletins de salaires
réalisés pour des associations

2 000 

Adhérents

(associations, collectivités,
centres de loisir, etc.)

► 5 groupements d'employeurs



1 199

Salariés de PSL

(éducateurs sportifs, animateurs
culturels, salariés administratifs)



254 149

Heures de mise à disposition
réalisées par nos professionnels



121

Collectivités locales
accompagnées dans l'animation
des activités périscolaires



81 Jeunes volontaires

Accompagnés dans leur mission citoyenne



1 047

Offres d'emploi



879

Candidats

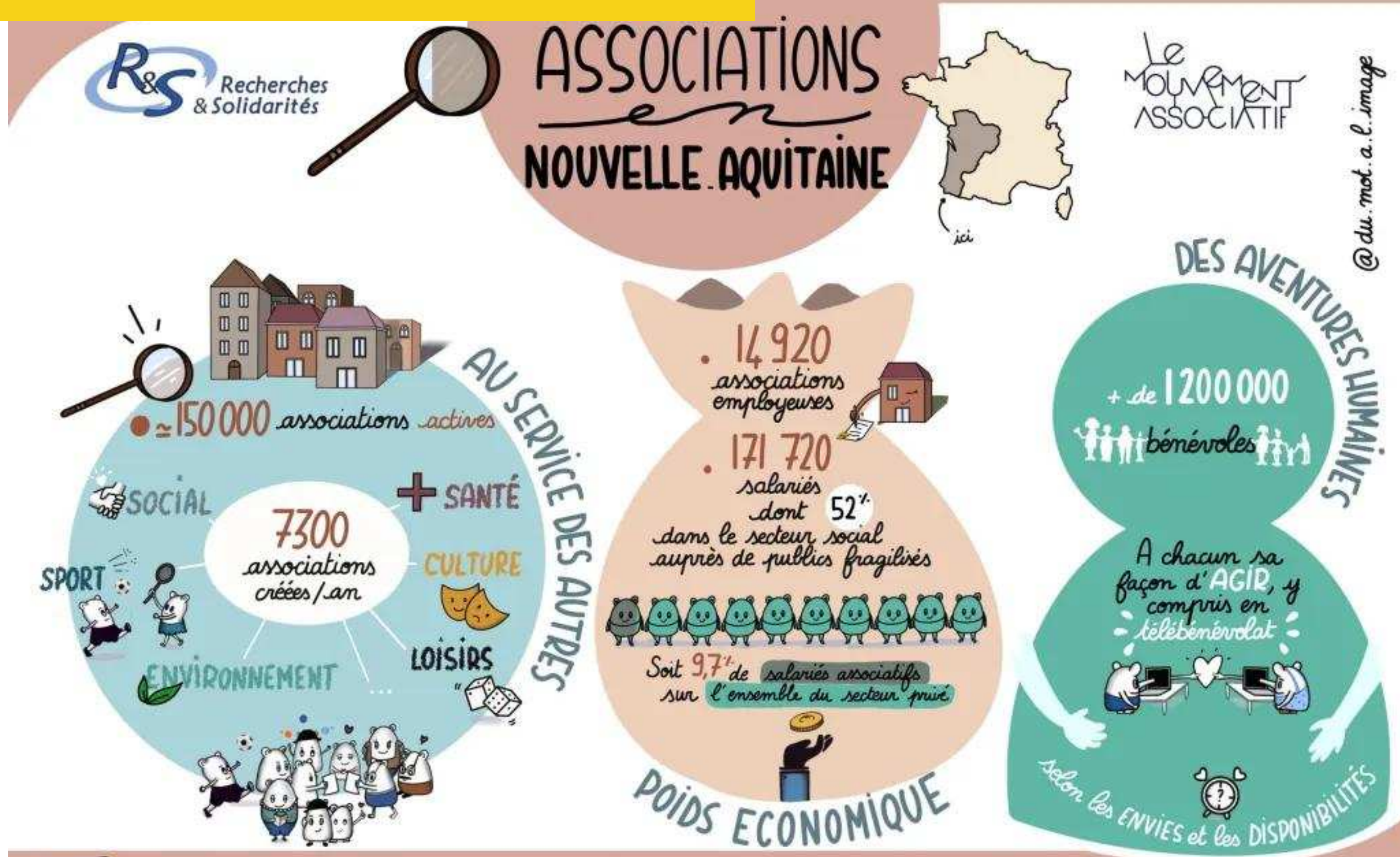
inscrits sur la bourse d'emploi

**+ de 20 ans
d'expérience**

Les services de PSL pour un accompagnement de qualité

- Service orientation et centre de ressources (*CRIB, Accompagnement à la fonction employeur, Guid'Asso, ...*)
- Service MAD
- Service Insertion (*Sésame, GEIQ, service civique, ...*)
- Service Formation (*CPJEPS, BPJEPS, CQP, CFGA, ...*)
- Service Paie et Gestion Salariale
- + *Remobilisation par le sport, Accompagnement des dispositifs publics (emploi ESS, SNU, ...), ...*

L'engagement, quelques données



Sources : Associations, repères et chiffres clés en régions. Décembre 2024. Avec le soutien de l'INJEP

L'engagement, quelques données

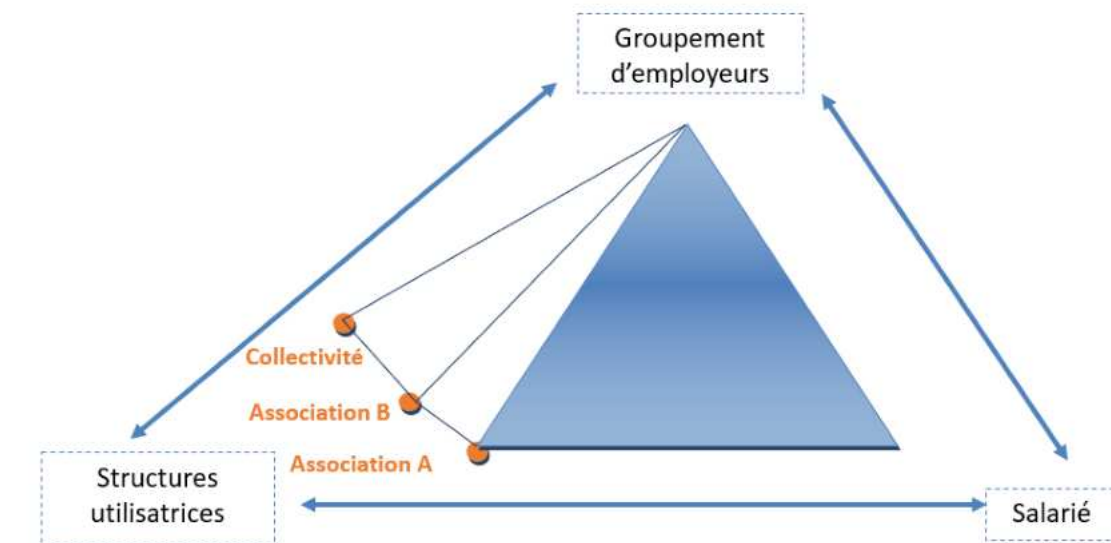


90% des associations en Nouvelle-Aquitaine
ne fonctionnent qu'avec des bénévoles
Pour autant l'emploi associatif est important, il concerne 14 920 établissements et 171 740 salarié·es (9,7% du secteur privé)

Entre 1,2 et 1,3 million de bénévoles
dont 510 000 à 530 000 bénévoles réguliers



- Mutualisation de l'emploi
- Mise à disposition de personnel
- Gestion salariale et paie
- Bourse d'emploi et accompagnement à l'insertion
- Portage salariale (*Maison Sport Santé & Programme PEPS*)
- Conseils juridiques



Précautions lors de la création d'un emploi

- PSL offre un soutien pour éviter les pièges
- Simulations de coûts
- Respect des normes
- Accompagnement vers les aides à l'emploi



- Valeurs de l'ESS : Solidarité, coopération, démocratie participative
- Salariés motivés par des causes d'intérêt général
- Engagement éthique et responsabilité sociale
- Climat de travail participatif, projets porteurs de sens

La professionnalisation en complémentarité du bénévolat

- Conserver l'esprit bénévole tout en permettant la professionnalisation
- Les Ressources humaines sont au service du projet associatif
- Rôle des salariés : Expertise technique et gestion administrative de l'associatif

L'engagement, quelques données



Un engagement de plus en plus ponctuel

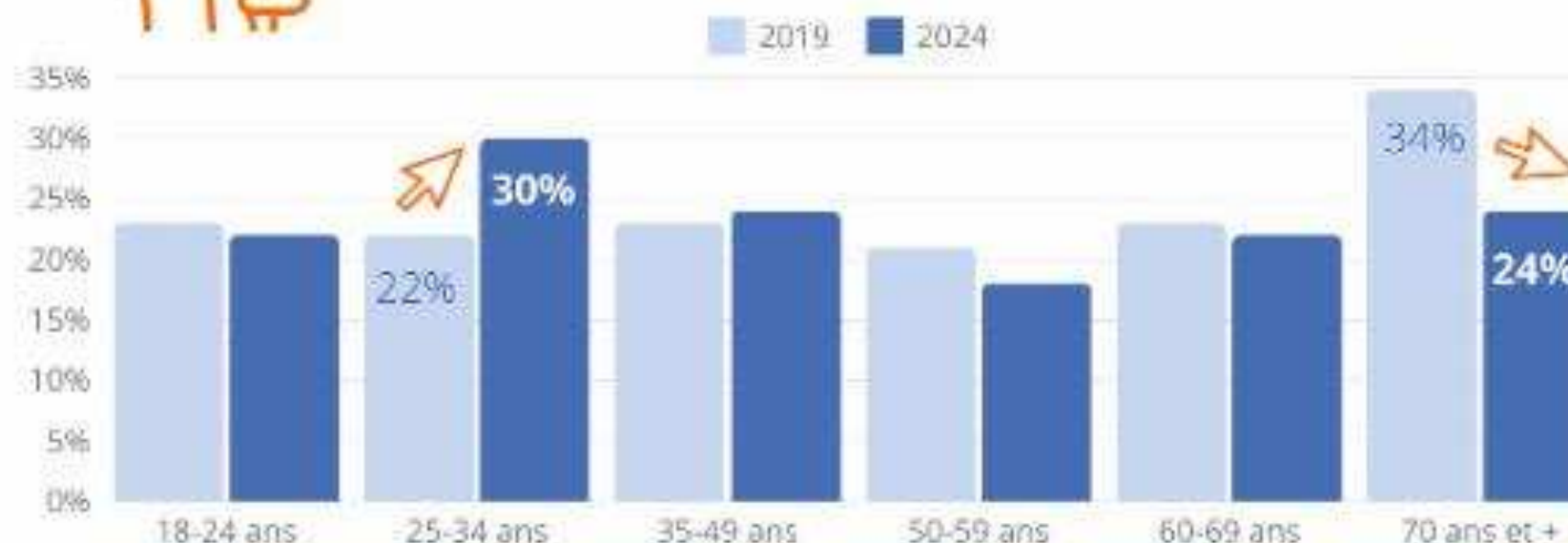
76% de Français non bénévoles en association



24% de la population



Les jeunes de plus en plus engagés



Lecture : parmi les 25-34 ans, 22% étaient bénévoles dans une association en 2019, 30% en 2024.



Qu'apprend-on en 2024 ?

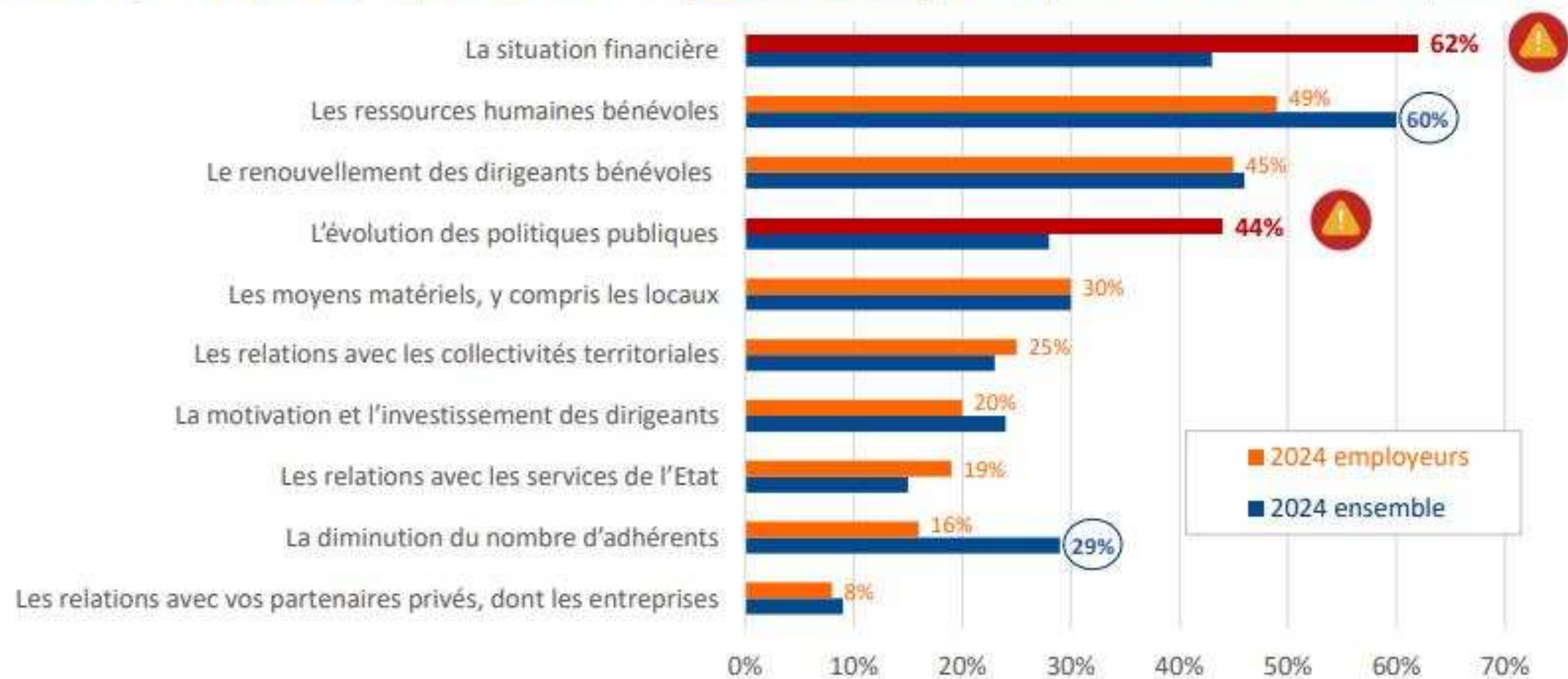
- Le retour au niveau d'engagement d'avant crise, et la reprise observée en 2023 qui se confirme : **24% des Français sont aujourd'hui bénévoles en associations, comme en 2019**
- Une **recomposition du bénévolat** : les 25-34 ans prennent la tête avec un taux d'engagement de 30%, nettement devant les 70 ans et + qui affichent un taux d'engagement de 24% en 2024 (34% en 2019)
- Une colonne vertébrale des associations en danger, avec une proportion de bénévoles agissant chaque semaine qui ne retrouve pas son niveau d'avant crise : 9% en 2024 pour 10% en 2019.
- Une fracture associative de plus en plus marquée : 15% de bénévoles en associations parmi les moins diplômés, 33% parmi les plus diplômés.



L'engagement, quelques données

Les sujets d'inquiétudes

Si vous avez des sujets d'inquiétude, lesquels vous semblent les plus importants pour les prochains mois ? Plusieurs réponses possibles

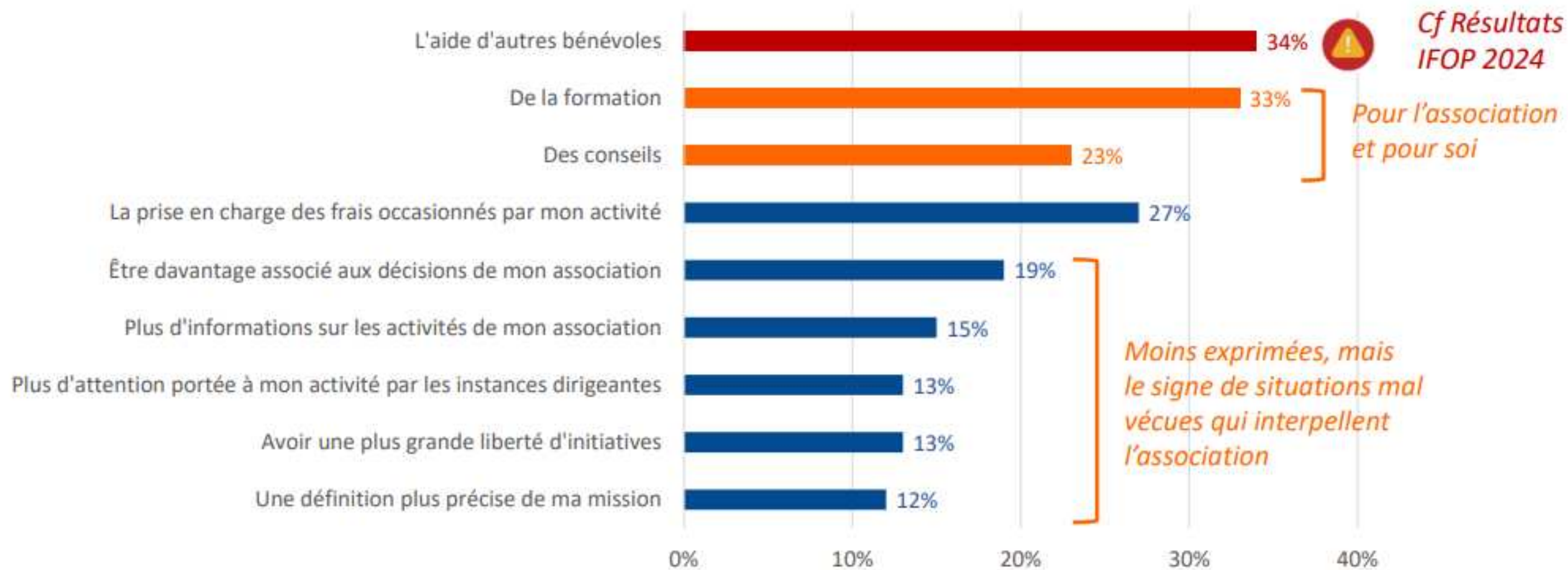


Chez les employeurs, plus de préoccupations à propos des finances et de l'évolution des politiques publiques.

L'engagement, quelques données

Les attentes en 2024

Quelles seraient vos attentes personnelles pour bien vivre votre activité bénévole ?



La formation des bénévoles

= **Un levier pour améliorer le bien être des bénévoles, leur impact et assurer la pérennité des actions**

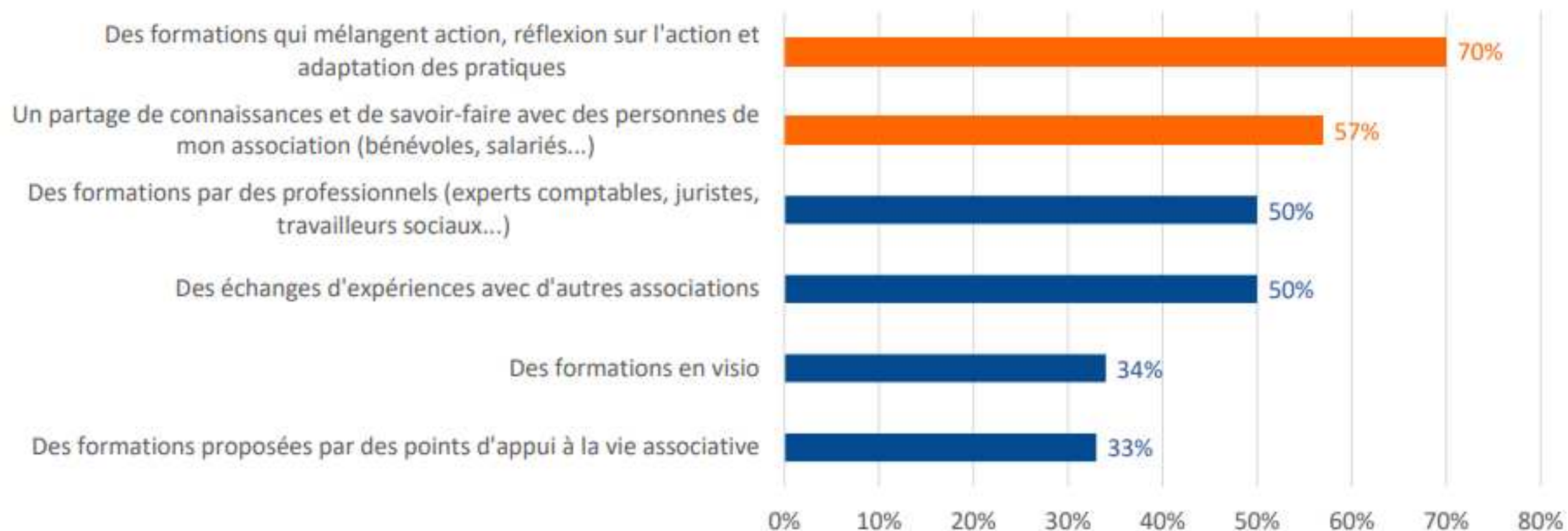
Elle contribue à :

- **La montée en compétences** : plus d'efficacité, meilleure qualité dans la réalisation des tâches et donc un renforcement de l'impact des actions
- **Renforcer la motivation et l'engagement** : les bénévoles sont plus confiants, se sentent plus légitimes et valorisés dans leur rôle ce qui les incite à s'engager à long terme
- **L'adaptation aux évolutions et aux défis de l'association** : nouveaux sujets de préoccupations, nouvelles méthodes d'organisations
- **Valoriser et reconnaître le bénévolat** : l'engagement est montré comme sérieux et structuré, ce qui est un message fort sur la valeur et l'importance des bénévoles et participe à renforcer la crédibilité auprès des partenaires

La formation des bénévoles

Les formations attendues

*33% d'entre vous (diapo précédente) souhaitent bénéficier de formations.
Sous quelle(s) forme(s) les voyez-vous ? Plusieurs réponses possibles*

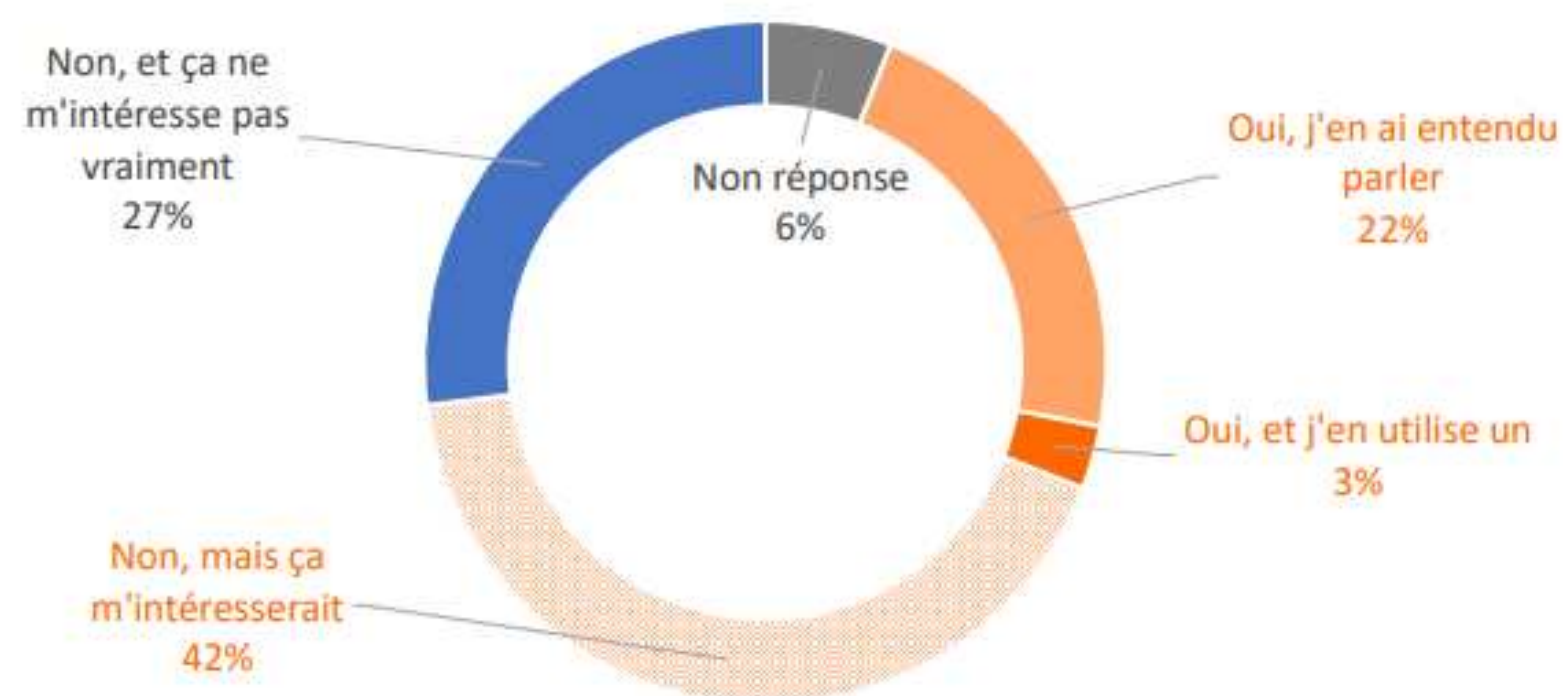


D'abord des formations appliquées au terrain, à visée concrète et opérationnelle : une offre plus exigeante à développer pour les organismes de formation et les structures d'appui à la vie associative.

La formation des bénévoles

Les recueils de compétences

Des supports (livret, application internet : portefeuille de compétences, Passeport bénévole®, portfolio d'Animafac, Valorise-toi ! des Scouts et Guides de France, Diagoriente...) permettent d'enregistrer ses expériences bénévoles et les compétences acquises ou développées. En avez-vous entendu parler dans votre association ?



- *Les résultats des enquêtes antérieures sont ici confirmés sur la faible utilisation des recueils de compétences (3%).*
 - *Un quart des bénévoles en ont entendu parler dans leur association, sans aller plus loin : recueils trop élaborés ? Trop formalistes ?*
- ➔ *Des réflexions à mener sur ces formats et les différentes initiatives*

L'engagement à horizon 2040

Le futur ne viens pas de nulle part, il nait en grande partie de ce qui existe déjà aujourd'hui.
Cela suppose d'étudier les phénomènes anciens et émergents à l'oeuvre, c'est ce que propose la fonda au travers de ces travaux qui ont produit une soixantaine de ressources cartographiant les possibles sociétés de l'engagement

Questions existentielles :

Les phénomènes qui peuvent faire basculer le système d'acteurs de l'engagement vers le meilleur ou vers le pire.

- Marchandisation et instrumentalisations de l'engagement
- Ecologie, la grande cause des engagements
- Polarisation ou coopération des engagements
- Engagement, cause ou remède à la fragmentation
- L'engagement comme vecteur d'émancipation
- Engagement, du local au global
- Liberté ou obligation de s'engager
- Les engagements en réponse aux besoins sociaux
- L'engagement, matrice de la démocratie

Tendances irréversibles :

Transformations continues qui influent dès à présent sur les acteurs de l'engagement.

- effondrement du vivant
- dérèglement climatique
- impuissance démocratique
- montée des extrêmes
- société vieillissante
- marchandisation de la connaissance
- société apprenante
- fin d'une certaine abondance

Le portail régional de formation des bénévoles

AGENDA DES FORMATIONS

Thèmes ▾ | Départements ▾ | Format ▾ | Dates ▾

Mots clés

- 23 nov 2024** Sensibilisation Sport Santé Bien Être
CDOS Gironde - BORDEAUX (33)
- 23 nov 2024** Module 4 – Les ressources humaines associatives, la place des bénévoles et autres forces vives
Guid'Asso 86 - Châtelleraut (86)
- 23 nov 2024** S'initier à la comptabilité associative
Ligue de l'enseignement des Landes - St-Pierre-du-Mont (40)
- 25 nov 2024** Les clés pour animer une réunion participative et des temps d'échange
2 organisateurs - Billère (64)
- 25 nov 2024** Compta & Moi : Impact Compta
PROFESSION SPORT & LOISIRS 64 - PAU (64)
- 25 nov 2024** Violences dans le Sport : En direct toute la journée, posez vos questions (en VISIO)
CDOS Gironde - en ligne
- 26 nov 2024** Transition écologique dans le spectacle vivant : quels leviers d'action ?
Guid'Asso 24 - PÉRIGUEUX (24)
- 26 nov 2024** (Futur) travailleur, connais-tu tes droits ?

formations-benevoles-nouvelleaquitaine.org

En 2024

- 157 structures proposant des formations,
- 389 formations proposées,
- 5% en distanciel
- 44 en Charente-Maritime
- 10 500 visites mensuelles
- 695 en Charente-Maritime

- Formation théorique et pratique
- Thématiques abordées :
 - Connaissance du Cadre Associatif
 - Gestion Administrative et Juridique
 - Gestion Financière et Comptable
 - Gestion des Ressources Humaines
 - Pilotage de Projets Associatifs
 - Communication



CFGGA
**Certificat de Formation
à la Gestion Associative**
Formation et Certificat officiel
(décret n° 2008-1013 du 1er octobre 2008)



profession
sport & loisirs

Contact

Marine BOUTEVILLE

Chargée du pôle Accompagnement

mbouteville@lemouvementassociatif.org

06 13 99 02 86





**MERCI DE VOTRE
ATTENTION**

Profession Sport Loisirs

05.46.27.29.79

www.psl-poitou-charentes.org

Dimitri MAINGUY

07.62.90.51.16

dimitri.mainguy@profession-sport-loisirs.fr